

MOBILNÍ APLIKACE BAŤŮV KANÁL

Mějte informace o Baťově kanále vždy po ruce, stáhněte si do svého telefonu aplikaci Baťův kanál. Naše aplikace obsahuje komplexní informace o vodní cestě jako jsou její parametry, informace o plavebních komorách, přehledy přístavů a přístavišť či aktuální provozní informace. Nedílnou součástí je také přehled bohaté historie této vodní cesty nebo turistické informace (např. turistické cíle v okolí vodní cesty, přehled akcí na Baťově kanále...). V aplikaci dále najdete taky pokyny pro plavbu včetně přehledu plavebních znaků.



Projekt Aplikace nezná hranice - Baťův kanál bezpečně, bez stresu a ohleduplně k přírodě byl podpořen Fondem malých projektů.



Vydala:

Baťův kanál, o. p. s.

Přístavní 1931, 698 01 Veselí nad Moravou
tel.: +420 607 122 140, plavba@batacanal.cz



Základní údaje:

Délka	53 km
Počet plavebních komor	13
Výškový rozdíl	16 m
Počet přístavů a přístavišť	22
Doba výstavby	1934–1938

- kanalový úsek cesty
- řiční úsek vodní cesty
- neregulovaný úsek vodní cesty
- cyklostezky
- přístav, přístaviště
- plavební komora v provozu
- plánovaná plavební komora
- jez
- most
- mělčina



BAŤŮV KANÁL



jihomoravský kraj

Zlínský kraj



www.batacanal.cz

www.facebook.com/batacanal

www.instagram.com/batacanal.cz



HISTORIE

Baťův kanál je unikátní technická památka, která byla vystavěna v letech 1934–1938. Prvotní idea bylo zajistit závlahu pro oblast Moravského Slovácka v reakci na regulaci řeky Moravy. Tento záměr byl však díky bratrům Baťovým - Tomáši a po jeho smrti Janu Antonínovi - rozšířen o dopravní využití, kdy sloužil k transportu uhlí pro Baťovy závody. Z ratiškovických dolů se lignit převážel po železniční vlečce do Sudoměřic, kde byl přeložen na loď a po vodě pak putoval až do Otrokovic.

Na trase Baťova kanálu byla řada unikátních technických zařízení (např. výklopník, lodní lanovka, zdvihací most ad.), některé z nich lze na Baťově kanále nalézt dodnes.

Využití vodní cesty pro nákladní dopravu se postupně stalo nerentabilní a kanál chátral. Teprve od 90. let 20. století začala probíhat obnova vodní cesty pro rekreační účely.

SOUČASNOST

Nyní slouží vodní cesta Baťův kanál rekreační plavbě. Obnoven byl provoz na 53 km dlouhém úseku od Otrokovic až po slovenskou Skalici, dále je plavba možná na dvou samostatných říčních úsecích Kroměříž–Otrokovice a Rohatec–Hodonín, kdy druhý jmenovaný bude s hlavní částí Baťova kanálu propojen od sezóny 2026.



Vodní cesta nabízí nejširší paletu využití počínaje pravidelnými výletními plavbami, přes plavby pro skupiny na objednávku, až po bohatou nabídku jednotlivých půjčoven lodí, kde jsou k dispozici motorové čluny nebo kajutové lodě. Po celé délce vodní cesty nalezneme celkem 22 přístavů a přístavišť.

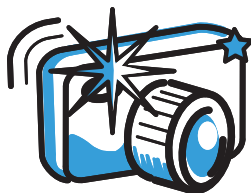
Vyhlídkové plavby jsou nejjednodušší způsob, jak ochutnat Baťův kanál. Výletní lodě vyplouvají z vybraných přístavů a přístavišť dle svých plavebních řádů a po celou dobu plavby (zpravidla 1–2 hodiny) jste v rukou zkušeného kapitána a posádky.



Doporučujeme zakoupit lodní lístky předem přes ONLINE prodejní systém.

Pro skupinu osob (výlet, zájezd, přátelé...) lze s jednotlivými provozovateli domluvit plavbu mimo rámec plavebního řádu. V takovém případě je možné individuálně domluvit trasu a délku plavby, doprovodný program nebo třeba občerstvení.

Půjčovny lodí na Baťově kanále mají širokou nabídku jak motorových člunů, tak kajutových lodí. K výpůjčce nepotřebujete žádný speciální průkaz, po řádném proškolení personálem půjčovny jste připraveni zdolávat vlny Baťova kanálu. Motorové čluny jsou půjčovány v rádech hodin, kajutové lodě jsou pak vhodné na vícedenní pobyty.



TIP Doporučujeme plavbu po Baťově kanálu zkombinovat s objevováním kulturních a přírodních krás v jeho okolí.

Baťův kanál je vhodný i pro **soukromé lodě**. Plavba po vodní cestě je zdarma, a to včetně proplavení plavebními komorami. Zpoplatněny jsou některé služby v přístavech nebo přístavištích (spuštění lodě, stání, sprchy apod.). Pro maximální zážitek doporučujeme vyrazit k nám ve dnech, kdy jsou plavební komory v provozu pro veřejnost.



Na **nemotorových lodích** - kánoích, kajacích či raftech - lze sjíždět celou vodní cestu, avšak doporučujeme využít těchto lodí a vyrazit na pohodový výlet

tam, kam není možné doplnout s motorovými čluny. Jedná se o úseky řeky Moravy Spytihněv-Uherské Hradiště a Vnorovy-Rohatec.



DÁRKOVÉ POUKAZY
DARUJTE ZÁŽITEK
ON-LINE PRODEJ
dp.batacanal.cz

